

ANHANG 1 für PT-10(M)

Bewegungs Monitor:

Dieser Parameter gibt an, nach welcher Ruhezeit der Tracker einen SMS + GPRS Standortbericht senden soll (“Stable! & Location Report”). Danach schaltet sich der Tracker automatisch auf Schlafmodus und sendet erst wieder einen Bericht, sobald der Tracker in Bewegung ist.

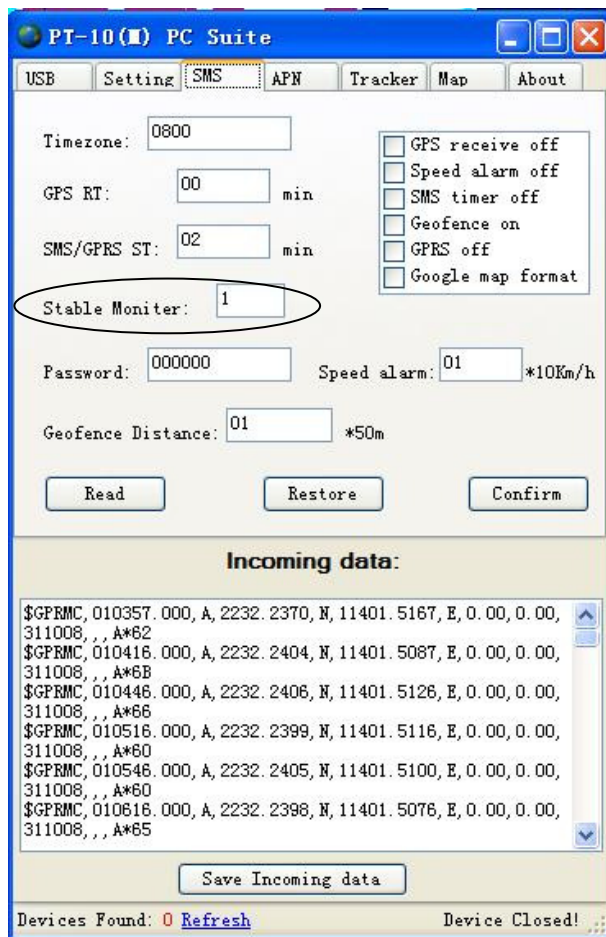


Tabelle für “Bewegungs Monitor”:

0	1	2	3	4	5	6	7	8	9
off	5mins	10mins	15mins	20mins	25mins	30mins	40mins	50mins	60mins